

## ALOPECIAS NÃO INFLAMATÓRIAS EM GATOS

A alopecia felina é o termo médico para a perda excessiva de pêlo, algo que pode ser bastante comum num determinado número de animais, incluindo os gatos. Perder umas mechas de pêlo não é uma doença grave, mas a perda excessiva pode indicar uma série de problemas de saúde no gato.

A perda de pêlo pode causar regiões de calvície na superfície do corpo, enquanto a pele pode permanecer sem mudanças ou apresentar uma cor avermelhada com pequenas bolhas, dependendo da causa subjacente à alopecia. Na continuação estão as **possíveis causas de alopecia felina não inflamatória** com causas muito variadas.

Sabe-se que a anormalidade primária é um excesso na higiene dos pêlos, que pode ser resultado de uma ansiedade do gato. A ansiedade pode ser causada por fatores psicológicos como fenômenos de deslocamento. Alguns gatos lambem vigorosamente uma área particular até que farpas curtas na língua produzam alopecia, abrasão, ulceração e infecção secundária. Outros gatos lambem e mordem delicadamente uma área mais disseminada, de forma que a alopecia é a lesão predominante. Ainda existem aqueles que mastigam seu pêlo ou pele, ao passo que outros mastigam e arrancam seus pêlos. Antes de diagnosticarmos uma alopecia de causa não inflamatória devemos responder algumas questões, como:

1. Qual era a idade do paciente quando os primeiros sinais foram reconhecidos?
2. Quanto a doença progrediu desde que foi detectada?
3. Em qual parte do corpo o problema começou?
4. A doença é sazonal?
5. Existem outros sinais clínicos tais como espirros, tosse ou diarreia?
6. Com que o animal é alimentado. Alguma dieta animal especial foi usada no passado?
7. Existem outros animais em casa?
8. Alguém na família possui alguma alteração de pele?
9. O animal foi previamente tratado de alguma doença? Se sim, que tipo de droga foi usada e o tratamento foi bem sucedido?
10. Qual é o método utilizado para controlar pulgas?
11. Quando a última medicação que foi administrada no animal?

### DIAGNÓSTICO

Alopecia não inflamatória é um padrão de reação cutânea felina que pode ter várias causas. A alopecia hormonal é bastante rara em gatos e, normalmente, os gatos afetados apresentam outros sinais graves. A condição geralmente afeta gatos de raça pura com uma disposição nervosa. As mudanças ambientais, tais como um novo parceiro, um filho, animal de estimação ou se mudar para uma casa nova podem predispor aos sinais clínicos. Os diagnósticos diferenciais para alopecia não inflamatória felina estão listadas abaixo:

Diagnósticos diferenciais, locais mais afetados, testes diagnósticos recomendados e prognóstico em um gato com alopecia não inflamatória:			
Afecção	Locais mais Afetados	Provas diagnósticas	Prognóstico
Hipersensibilidade a picada de <u>pulgas</u>	Área dorsal e lombossacral, metade caudal do corpo ou afecção generalizada.	Tricograma (cód. 736) e teste alérgico a picada de pulgas (cód. 684).	Bom para o paciente com a administração continuada de

**Diagnósticos diferenciais, locais mais afetados, testes diagnósticos recomendados e prognóstico em um gato com alopecia não inflamatória:**

<b>Afecção</b>	<b>Locais mais Afetados</b>	<b>Provas diagnósticas</b>	<b>Prognóstico</b>
			imunoterapia .
<u>Atopia</u> (hipersensibilidade a aeroalérgenos como pólen, ácaros ou esporos de fungos)	Metade cranial do corpo, ventre, flancos ou doença generalizada.	Diagnóstico baseado na história, exame físico, diag. Diferenciais e Teste Alérgico permite a formulação de imunoterapia (cód. 685).	Bom para o paciente com a administração continuada de imunoterapia .
<u>Reação adversa a Alimentos</u> (pode ou não ser alérgica, reação a uma proteína e raramente a um aditivo, indistinguível da atopia)	Metade cranial do corpo, abdômen ventral ou doença generalizada.	Tricograma (cód. 736) e dieta restritiva.	Excelente, se a proteína é identificada e evitada. Bom com o manejo contínuo se as proteínas não são identificadas. Reservado para a cura
<u>Dermatofitose</u> (esta forma é causada tipicamente pelo <i>M. canis</i> )	Focal ou generalizada.	Tricograma (cód. 736), citologia (cód. 87), cultura para fungos (cód. 255) e biópsia (cód. 86).	Reservado para a cura.
<u>Alopecia</u> psicogênica (devido à limpeza excessiva causada por fatores psicológicos)	Parte medial e caudal do abdômen, patas dianteiras e virilha.	História clínica e Tricograma (cód. 736).	Bom.
<u>Alopecia</u> por interferência com drogas antifúngicas, produzindo hastes anormais, fazendo com que o pêlo quebre inesperadamente.	Alopecia sem locais prediletos, mas de iniciação repentina.	História clínica e Tricograma (cód. 736).	Excelente se remover a causa.
<u>Alopecia</u> por estresse severo como o choque, provoca a interrupção do crescimento do pêlo mudando a fase telógena	Alopecia focal a generalizada.	História clínica e Tricograma (cód. 736).	Excelente.
<u>Hiperadrenocorticismo</u> (muito rara, semelhante as condição em cães)	Polidipsia, poliúria, perda de peso, anorexia, polifagia, depressão, perda de massa muscular, alopecia (flancos, barriga ou em torno do tronco) e pele frágil.	Teste de estimulação ACTH (cód. 630), teste de supressão com dexametasona (cód. 621).	Reservado.

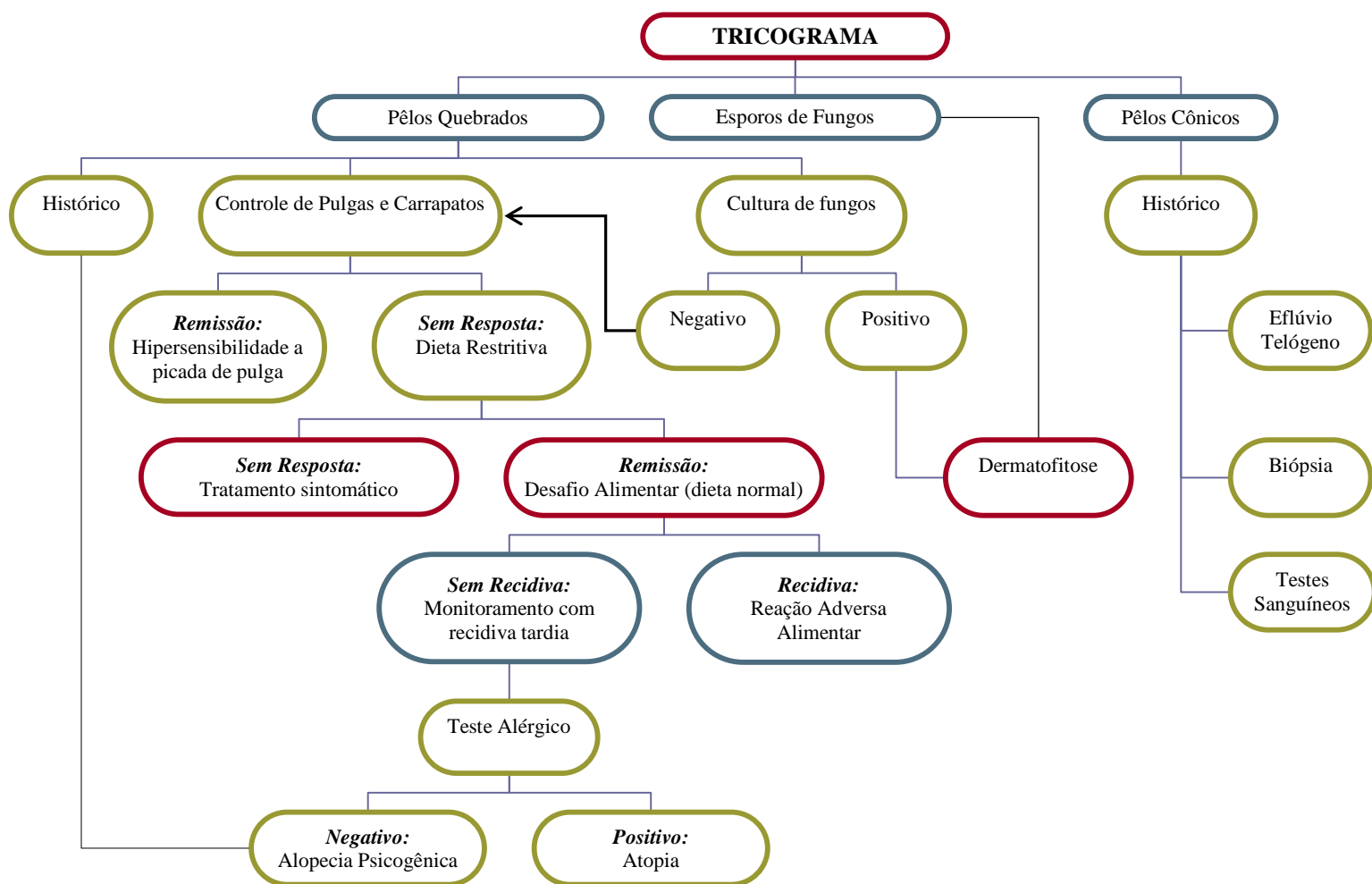


Figura 1 – Esquema diagnóstico de gato com alopecia não inflamatória.

MATERIAL	COD/EXAMES	PRAZO DIAS
TUBO TAMPA VERMELHA	686 - TESTE ALERGICO PAINEL C/ 24 ALERGENOS	7
TUBO TAMPA VERMELHA	685 - TESTE ALERGICO PAINEL C/ 36 ALERGENOS	7
TUBO TAMPA VERMELHA	683 - TESTE ALERGICO TRIAGEM SCREENING	2
TUBO TAMPA VERMELHA + TAMPA ROXA	334 - PERFIL HIPERADRENOCORTICISMO	3
TUBO TAMPA VERMELHA	620 - CORTISOL POS SUPRESSAO C/ DEXA 2 DOSAGENS (RADIOIMUNOENSAIO)	2
TUBO TAMPA VERMELHA	621 - CORTISOL POS SUPRESSAO DEXA 3 DOSAGENS (RADIOIMUNOENSAIO)	2
TUBO TAMPA VERMELHA	631 - DOSAGEM DE CORTISOL POS ACTH (BASAL+POS ACTH)	2
PÊLOS ARRANCADOS	736 - TRICOGRAMA (AVALIACAO MORFOLOGICA MICROSCOPICA DE PELOS)	3

**EQUIPE DE VETERINÁRIOS - TECSA Laboratórios**  
**Primeiro Lab. Veterinário certificado ISO9001 da**  
**América Latina. Credenciado no MAPA.**  
**PABX: (31) 3281-0500 ou 0300 313-4008**  
**FAX: (31) 3287-3404**  
**[tecsa@tecsa.com.br](mailto:tecsa@tecsa.com.br)**  
**RT - Dr. Luiz Eduardo Ristow CRMV MG 3708**

**facebook**

Facebook: Tecsa Laboratorios

**WWW.TECSA.COM.BR**

**"Atendemos todo Brasil, resultados via internet, FAÇA SEU CONVENIO E PARTICIPE DA JORNADA DO CONHECIMENTO TECSA"**



***INDIQUE ESTA DICA TECSA PARA UM AMIGO***

**"Você recebeu este Informativo Técnico, pois acreditamos ser de seu interesse. Caso queira cancelar o envio de futuros emails das DICAS TECSA ( Boletim de Informações e Dicas ), por favor responda a esta mensagem com a palavra CANCELAMENTO no campo ASSUNTO do email."**